



CANDOWALL Hi

日本の四季に調和するハイブリッド塗り壁

FUJIKAWA



仕上げ: トワイライト (CH- ベース)



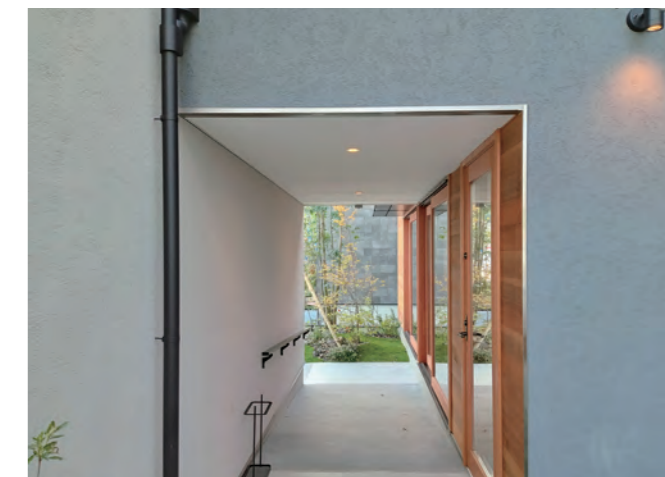
仕上げ: サン・レモ (CH-134)



仕上げ: トワイライト (CH-122)



仕上げ: トワイライト (CH- ベース)



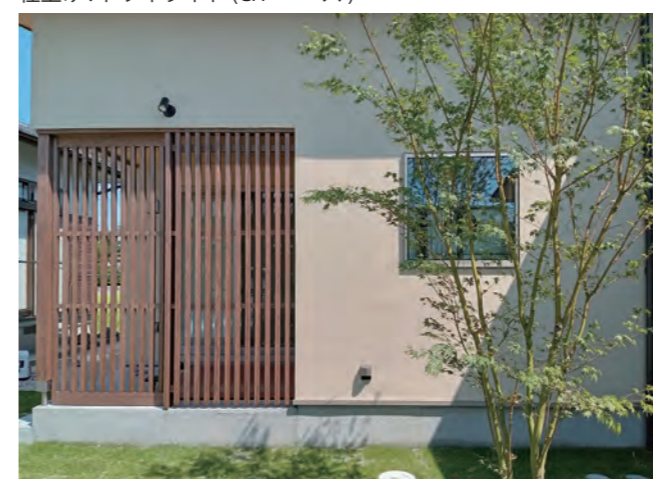
仕上げ: トワイライト S(特注色 2色塗り分け)



仕上げ: しおさい (特注色)



仕上げ: しおさい (特注色)



仕上げ: サン・レモ (CH-128)



仕上げ: トワイライト S(特注色)



仕上げ: しおさい (特注色)



仕上げ: トワイライト S(特注色)



仕上げ: サン・レモ (CH- ベース)

CANDOWALL Hi

キャンドル Hi

「キャンドル Hi」は、無機素材と有機素材を組み合わせたハイブリッド外装塗り壁です。無機素材ならではの自然な質感、抜群の強度・耐久性はそのままに、有機素材のメリットである耐白華性・初期接着強度を併せ持ち、多様なテクスチャーとカラーバリエーションを実現しました。親水性の塗膜がセルフクリーニング機能を長期に実現し、トップコートいらすの画期的な外装塗膜面を形成します。現代のニーズに応える塗り壁に思いを馳せましょう。

ハイブリッド

素材

ハイブリッド配合により無機素材と有機素材のメリットを享受できる素材です。

無機材 **有機材**

強い #
長持ち #
自然な質感 #
鉱物由来 #

やわらかい
多彩な色表現
接着力
樹脂材

耐久性・耐候性

外壁仕上材として長期間劣化せず、耐久性に大変優れています。退色の少ない顔料を使用することで、長期間その美観を保ちます。

耐候性試験 A 法 (JIS A 6909)

試験前 **300 時間照射後** 試験後

意匠性

意匠性・カラー

カラーラインナップは、標準色[20色](7ページ掲載)に加え、ユーザーの感性に沿った特注色をオーダーすることも可能です。和洋さまざまな建物に対応でき、ナチュラルで柔らかなテクスチャー(5,6ページ掲載)と相まって、建物を美しい外観に仕上げます。

特注色の一例

特注色をご検討の場合、日本塗料工業会カラーカードなどを参照ください。

セルフクリーニング

汚れ対策

キャンドル Hi の塗膜が水になじみやすい高親水性のため、外部の汚れと塗膜の間に雨水が入り込みます。この高親水性が汚れを洗い流すメカニズムを利用して美観を長期間保ちます。

セルフクリーニングイメージ

<ご注意>セルフクリーニング効果は建物の立地条件や周辺環境などに異なります。

汚染性比較

外気にさらし雨水が常にあたる状況で汚れの付着程度を比べています。キャンドル Hi のセルフクリーニング効果で汚れ具合に差がでています。

屋外暴露試験

左：弊社従来品 右：キャンドル Hi

防藻防カビ性

防藻・防カビ性

天然鉱物を特殊加工した防カビ・防藻剤を使用しており、カビ・藻の発生を長期にわたって抑制します。

カビ抵抗性試験

住環境において検出される 60 菌種を含む 71 菌で試験しています。(3～5 年の実質期間に相当する条件下にて)

汎用塗材 キャンドル Hi

Texture Variation



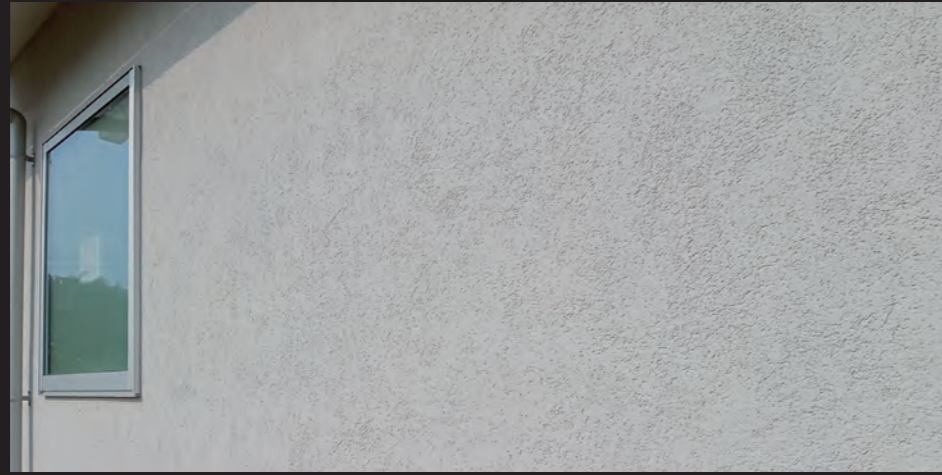
トワイライト

ランダムな陰影が魅力 t=3.0mm



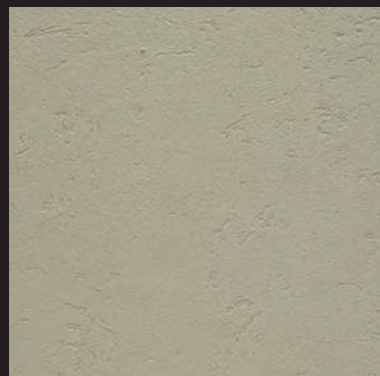
トワイライトS

深すぎない陰影が自然な風合い t=2.5mm



フォレスト

横方向へ骨材を転がす仕上げ t=3.0mm



サン・レモ

陰影を控えめにした仕上げ t=2.0mm



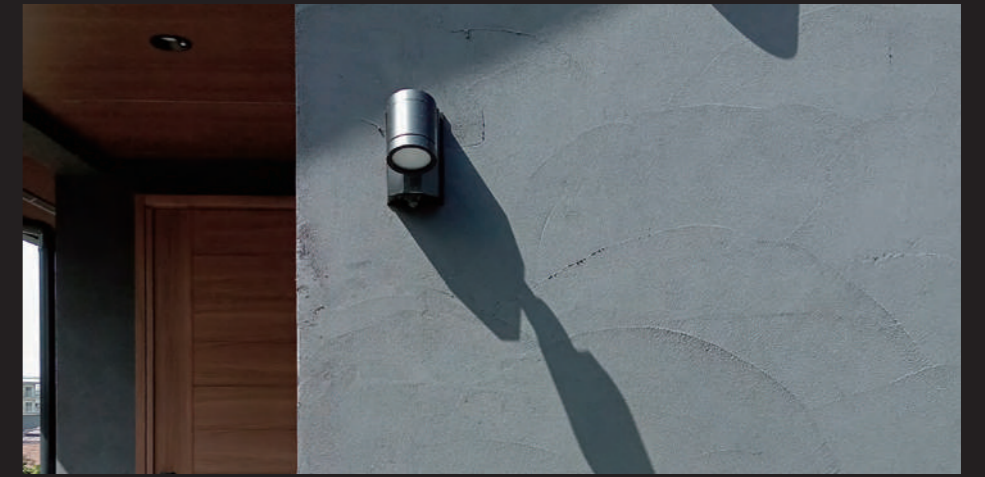
※ 各見本は縦450mm×横450mmサイズを撮影しています。200mm×300mm(A4)サイズの塗り見本も作成できます。

Texture Variation



テラ

薄くコテ波を残す仕上げ t=2.0mm



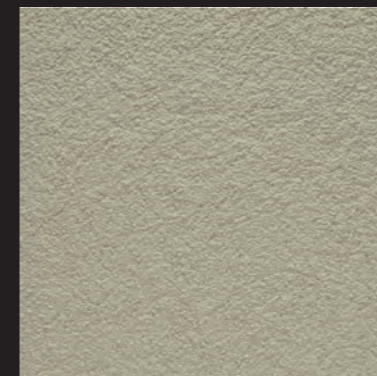
しおさい

粗めの骨材を均した仕上げ t=3.0mm



くしびぎ

クシヘラで横に引いた仕上げ t=4.0mm



スクラッチ

掻き落とし調を表現した仕上げ t=3.0mm



※ 各見本は縦450mm×横450mmサイズを撮影しています。200mm×300mm(A4)サイズの塗り見本も作成できます。

Color Variation



CH-ベース



CH-126



CH-131



CH-136



CH-122



CH-127



CH-132



CH-137



CH-123



CH-128



CH-133



CH-138



CH-124



CH-129



CH-134



CH-139



CH-125



CH-130



CH-135



CH-140



特注色N45



CH-134



CH-140



CH-128



特注色P101

※ 上記カラーは印刷物につき、実物とは多少相違することがあります。また同じ色品番であっても、仕上げテクスチャーによって発色性が異なる場合があります。必ずカラーサンプル帳や実物見本板にてご確認ください。



サン・レモ仕上げ



サン・レモ仕上げ骨材多め

◇ 性能

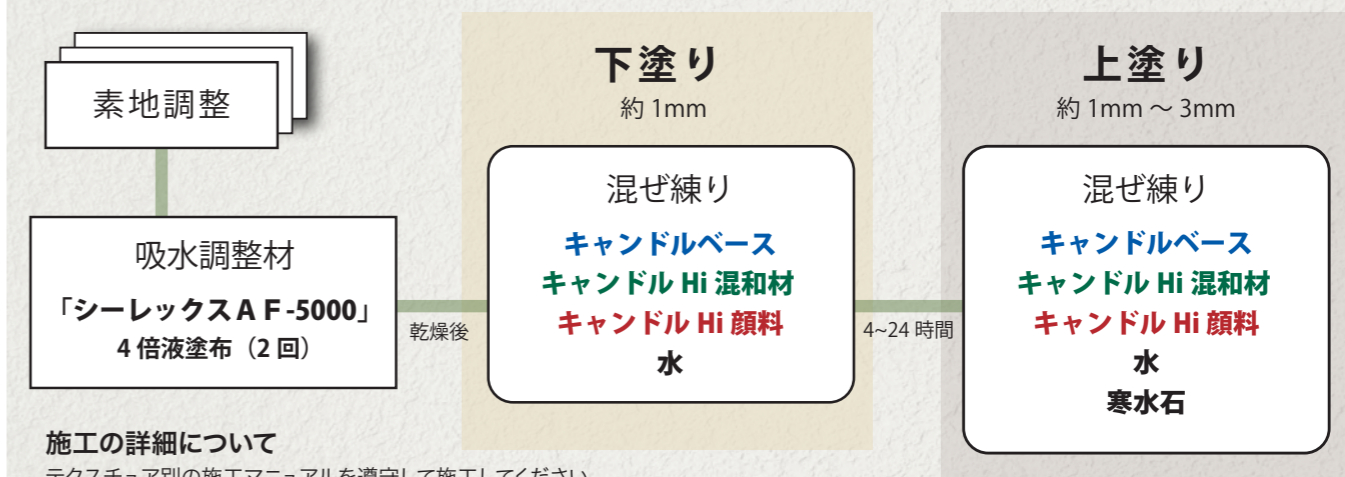
項目	試験結果		品質基準：JIS A 6909
	キャンドルHi		
低温安定性	異常なし		塊が無く組成物の分解・凝集がないこと
初期乾燥によるひび割れ抵抗性	合格		ひび割れがないこと
付着強さ [N/mm ²]	標準状態	2.4	0.5以上
	浸水後	2.1	0.3以上
温冷繰り返し	合格		塗膜のひび割れ、はがれ及び膨れがなく、かつ、著しい変色及び光沢低下がないこと
透水性A法[mm]	4		10.0以下
耐洗浄性	合格		はがれ及び摩耗による基板の露出がないこと
耐衝撃性	合格		ひび割れ、著しい変色及びはがれがないこと
耐アルカリ性A法	合格		ひび割れ、はがれ、膨れ及び軟化溶出がなく、浸さない部分に比べて、くもり及び変色が著しくないこと
耐候性A法	合格		ひび割れ及びはがれがなく、変色の程度がグレースケール3号以上であること

◇ 標準仕様

工程	製品名	標準色	荷姿 / セット内容 ((A) + (B) + (C))	標準塗面積		
下地 処理	シーレックス AF-5000	-	18kg缶	約360m ²		
			4kg ポリ容器	約 80m ²		
仕 上 げ 材	キャンドルHi	20色	(A) 粉袋 「 キャンドルベース 」 (CH-ベース) (20kg/袋)	(B) 混和液 「 キャンドルHi混和液 」 (2.7kg/袋)	(C) 液体顔料 「 キャンドルHi顔料 」 CH-122~CH-140	6m ² ~10m ² /セット

- ※ シーレックスAF-5000は4倍希釈液での塗布面積となります。
- ※ キャンドルHiの特注色の顔料は「S-○○○○」となります。
- ※ 施工条件により各々多少の幅が生じることがあります。詳細は施工マニュアルをご確認ください。
- ※ 標準色の「CH-ベース」には顔料は付属されません。

◇ 施工フロー



施工の詳細について
テクスチャ別の施工マニュアルを遵守して施工してください



▶ 施工の注意

- 詳細は施工マニュアルをご確認ください。
- 気温5℃以下の施工は避けてください。
- 乾燥が比較的早い為、塗り継ぎ時間に注意してください。(特に大面積を施工する場合は、作業者の増員や化粧目地による分割を検討してください。)
- 混ぜ練り後は1時間以内に使い切ってください。
- 施工時および施工後の降雨・降雪には注意してください。
- 同一現場で使用する主材は、同じロットのものを使用してください。ロットの異なる主材を使用すると、仕上がりの色が均一にならない恐れがあります。



富士川建材工業株式会社

<https://fujikawakenzai.co.jp/>

