

rêve

高透湿性無機質仕上材

レーヴ【外装用】

「安心の企業」 アスベスト類は昭和32年の創業以来、天井材をはじめ内装・外装ともに使用しておりません。



富士川建材工業株式会社

rêve

レーヴ【外装用】

高透湿性無機質仕上材

自然の良さを 現代の空間に生かしたい。

レーヴは、自然な仕上がり、温かな風合いを感じさせる仕上材です。

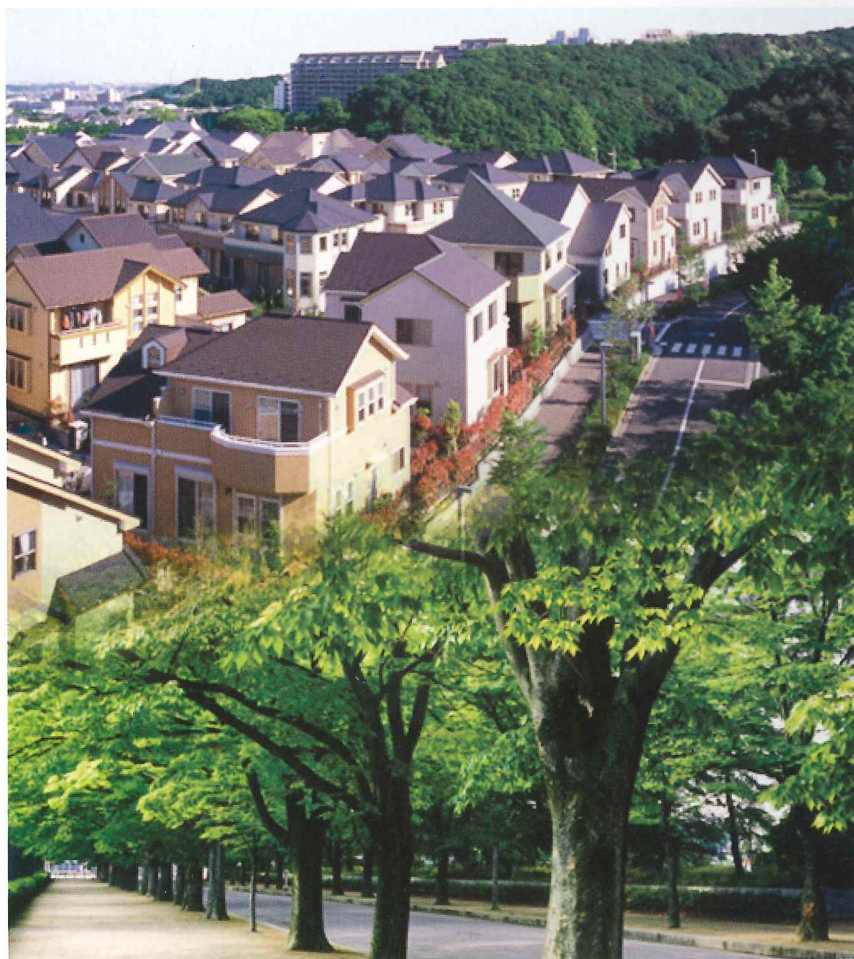
無機質ですので防火性・耐火性に優れています。

また、カラー仕上げパターンも多彩。

和風にも洋風にもしなやかに調和します。

フランス語で「夢」という意味の名のとおり、様々な夢や思いを実現する、レーヴ。

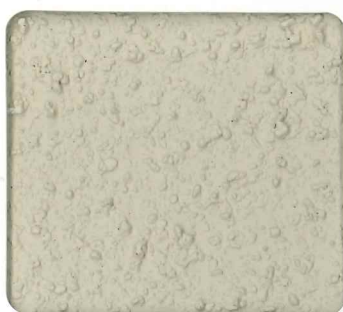
これからの空間に、美しくモダンで優しい風を巻き起こします。



rêve
for Exterior



201



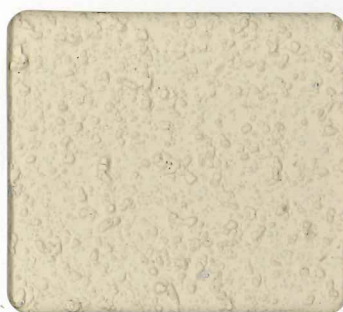
202



203



204



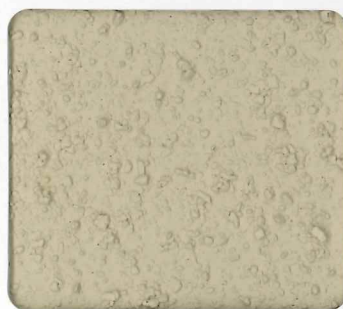
205



206



207



208



209

※上記のカラー以外にも、特注色を承ります。

※天然素材を使用しているため、ロットにより色調等が多少異なることがあります。

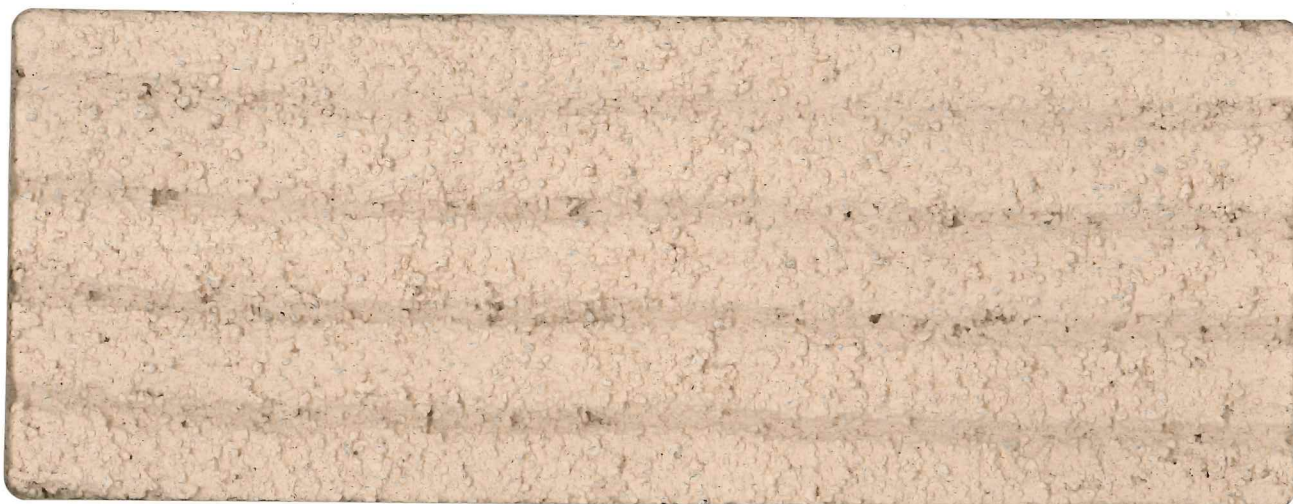
※施工上、若干の色差と作業される方法によって、パターンや仕上がりの印象に差が生じる場合があります。
あらかじめご了承ください。

※施工前に必ずコンパネ等で試し塗りをを行い、乾燥性を確認してください。

※施工前には必ず、施工マニュアルをご確認ください。



ギャラクシー (N-205)



ブリーズ (N-206)



ギャラクシー細目 (P-101) 専用ワラスサ入り

※上記以外にも、イメージに合わせた多様な仕上げパターンができます。

レーヴ®外装用の特長

- 無機質ですので、防火性に優れ、火災に強く安全です。
- 外部の水は吸いにくく、内部の湿気を排出しますので、内部結露を防ぎ、浮き、はがれ等を防ぎます。
- セメントモルタルと比べ、収縮率が小さく、クラックの発生が少ない材料です。

施工方法

■ **適用下地** モルタル(刷毛引き又は金ゴテ仕上げ)、コンクリート(フジライトシリーズ等で全面補修)

■ **下地処理** 吸水調整材富士川シーレックス5倍希釈液を2回塗布

- **混練**
1. 混練り割合 レーヴ® 外装用主材：1袋 + 清水：標準加水量(製品仕様をご参照ください。)
 2. 混練り方法 モルタルミキサーにレーヴ®外装用を入れ、標準加水量の80%の水を加え十分攪拌し、更に残りの水を徐々に投入して作業性の良い状態とする。モルタルミキサーから容器に移し、更にこれをハンドミキサー(低速)で攪拌する。ワラスサを使用する場合は混練り時に混合する。

■ **施工** コテにて、下ずりし、追っかけ所定の塗厚まで塗り付ける。
(パターンにより、レーヴ®主材のタイプが異なります。製品仕様をご参照ください。)

トワイライト仕上：水引具合をみて、発泡スチレン板又は木ゴテを廻しながらパターンを付け、更に締まった後、金ゴテで軽く押さえる。

ストリーム仕上：塗り付け後直ちに、発泡スチレン板又は木ゴテを一方方向に引きづりながらパターン出しを行う。

ウェイブ仕上：塗り付け後直ちに、金ゴテ又は木ゴテで弧を描くように引きづりながらパターン出しを行う。

ギャラクシー仕上：硬化の具合を見て、かき落とし器で全体を均一にかき落とし、更に硬化後、左官ブラシをかけて、表面に付着した粉を落とす。

ギャラクシー細目仕上：硬化の具合を見て、ワイヤーブラシで全体を均一にかき落とし、更に硬化後、左官ブラシをかけて、(Pタイプ・101専用ワラスサ別売り)表面に付着した粉を落とす。

プリーズ仕上：硬化の具合を見て、かき落とし器で全体を均一にかき落とした後、専用クシペラで横に削り取り、更に硬化後、左官ブラシをかけて、表面に付着した粉を落とす。

フォレスト仕上：水引具合をみて、発泡スチレン板又は木ゴテを一方方向に引きづりながらパターンを付け、更に締まった後、金ゴテで軽く押さえる。

コテ波粗面仕上：コテにて、下ずりし、追っかけ所定の塗厚までコテ波を付けながら上塗する。
(Oタイプ塗放し仕上)

- **注意**
- 乾燥するまでに降雨及び降雪が予想される場合は雨養生をしてください。
 - 気温が5℃以下の場合は保温処理を施すか施工を避けてください。
 - 材料は混練りしてから1時間(冬期2時間)以内にお使いください。

■ **施工前には必ず、施工マニュアルをご確認ください。**

仕様・規格

	レーヴ® 外装用 Nタイプ	レーヴ® 外装用 Pタイプ	レーヴ® 外装用 Oタイプ	専用ワラスサ(別売り)
名 称	建築用仕上げ塗材	建築用仕上げ塗材	建築用仕上げ塗材	-
標準適用パターン	トワイライト、ストリーム、ウェイブ、ギャラクシー、プリーズ、フォレスト、塗放し	ギャラクシー細目(玉石入り)	コテ波粗面仕上(塗放し仕上)	-
梱 包	主材 25kg 防湿紙袋入り			30gポリ袋入り
標 準 色	10色 201~209及び101			-
標 準 塗 面 積	10mm厚 約1.6㎡		8mm厚 約2㎡	レーヴ®外装用1袋用
標 準 加 水 量	約4ℓ		約4.5ℓ	

※主材のパターンにより3種のタイプから選択してください。

化学物質過敏症から身を守る! ホルムアルデヒド等は含まないので安全です 日本建築仕上材工業会登録 登録番号 0305260 ホルムアルデヒド放散等級 F☆☆☆☆ 問い合わせ先 http://www.nsk-web.org/	国土交通大臣認定 認定番号 区分 PC030BE-9417 耐力 防火構造 外壁	国土交通大臣認定 認定番号 区分 QF045BE-9171 4 5 分 準耐火構造 外壁	国土交通大臣認定 認定番号 区分 QF045RS-9100 4 5 分 準耐火構造 軒裏	国土交通大臣認定 認定番号 区分 QF045CN-9015 4 5 分 準耐火構造 柱
	着色セメントモルタル・メタルラス付軽量セメントモルタル被覆・構造用合板表張/せっこうボード裏張/木製軸組造・木製柱組造外壁	着色セメントモルタル・軽量セメントモルタル被覆・構造用合板表張/せっこうボード裏張/木製軸組造・木製柱組造外壁	着色セメントモルタル・軽量セメントモルタル被覆・構造用合板表張/せっこうボード裏張/木造下地軒裏	着色セメントモルタル・軽量セメントモルタル被覆・木造柱
	富士川建材工業株式会社	富士川建材工業株式会社	富士川建材工業株式会社	富士川建材工業株式会社