

豊富なバリエーションで演出します。



ご希望にあわせて、豊富に取り揃えたバリエーション。この他のカラーの場合はお気軽にご相談ください。

COLOR VARIATION



*カラーの写真は印刷のため、実物とは多少異なる場合があります。

標準仕様

製品名	標準色	荷姿	標準塗面積	備考
下地処理 キャンドルシーラー	—	18kg缶 4kgポリ容器	約30㎡ 約80㎡	5倍希釈 キャンドル
仕上がり キャンドル (オレンジピール)	18色 コテ	主材:20kg/紙袋 濃和材:2.2kg/ポリ袋	6~10㎡/セット (塗厚:2~4mm)	主材+濃和材(骨材なし) 主材+濃和材+専用骨材
	吹付	主材:20kg/紙袋 濃和材:2.2kg/ポリ袋 専用骨材:5.3kg/ポリ袋	約10㎡/セット	

※施工条件等により各々多少の差を生じることがあります。詳細は施工マニュアルをご確認ください。また露水石(白蟻)は現場でご用意ください。

性能

項目	試験結果		品質基準:JIS A 6909
	キャンドル		
初期乾燥によるひび割れ抵抗性	合格		ひび割れないこと
付着強さ[N/mm ²]	標準状態	0.96	0.5以上
	浸水後	0.85	0.3以上
凍結解凍	合格		塗膜のひび割れ、はがれ及び剥離がなく、かつ、著しい変色及び光沢低下がないこと
透水性A法[mm]	0.4		10.0以下
耐洗浄性	合格		はがれ及び塵埃による基材の露出がないこと
耐衝撃性	合格		ひび割れ、著しい変形及びはがれがないこと
耐アルカリ性A法	合格		ひび割れ、はがれ、剥離及び酸化露出がなく、浸水部分に比べて、くもり及び変色が著しくないこと
耐塩性A法	合格(4-5号)		ひび割れ及びはがれがなく、変色の程度がグレースケール3号以上であること

施工フロー



- 注意事項
 - 詳細は施工マニュアルをご確認ください。
 - 乾燥が比較的に早いので、塗り終り時間に注意してください。(特に大面積を施工する場合は、作業者の増員や仕切り地による分割を検討してください。)
- ▶施工の注意
 - 気温5℃以下の施工は避けてください。
 - 混ぜ後は1時間以内に使い切ってください。
 - 施工時及び施工後の降雨・降露には注意してください。

— 建築仕上げの流れを創る —
富士川建材工業株式会社
<http://www.fujikawakenzai.co.jp>
 E-mail : mail@fujikawakenzai.co.jp

日本建築仕上材工業会登録	
登録番号	0305261
ホルムアルデヒド濃度	F☆☆☆☆
問い合わせ先	http://www.nsk-web.org/

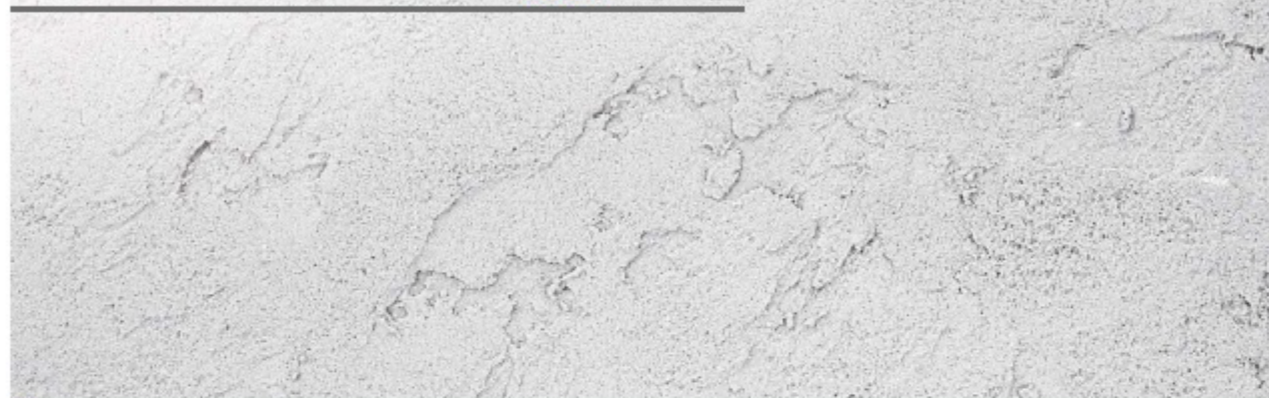


- | | |
|--------------------------------------------------|-----------------------------------|
| 本社・本工場 〒236-0002 横浜市金沢区鳥浜町13番地 | TEL.045-772-1811 FAX.045-772-0467 |
| 横浜支店 〒236-0002 横浜市金沢区鳥浜町4-20 | TEL.045-769-2326 FAX.045-773-1315 |
| 東京支店 〒121-0061 東京都足立区花畑2-4-52 | TEL.03-5696-5650 FAX.03-5696-5643 |
| 関東事業所 〒121-0061 東京都足立区花畑2-4-52 | TEL.03-5696-5650 FAX.03-5696-5643 |
| 仙台事業所 〒981-1223 宮城県名取市下余田字中荷672-1
センコン物流(株)内 | TEL.022-208-5155 FAX.022-208-5156 |
| 名古屋支店 〒452-0843 名古屋市中区平中町5 | TEL.052-506-2881 FAX.052-506-2883 |
| 大阪支店 〒567-0854 大阪府茨木市鳥1-18-5 | TEL.072-630-6511 FAX.072-638-8766 |
| 広島事業所 〒733-0832 広島市西区草津2-4-19 | TEL.082-270-0097 FAX.082-277-0422 |
| 福岡事業所 〒812-0881 福岡市博多区井相田1-10-1
スピリッツ井相田1-102 | TEL.092-285-8437 FAX.092-285-8427 |

ハイブリッド外装仕上げ塗り壁材

CANDOWALL

キャンドル



個性ある住宅を追求するなら— 塗り壁という選択肢。



— 建築仕上げの流れをつくる —
FUJIKAWA